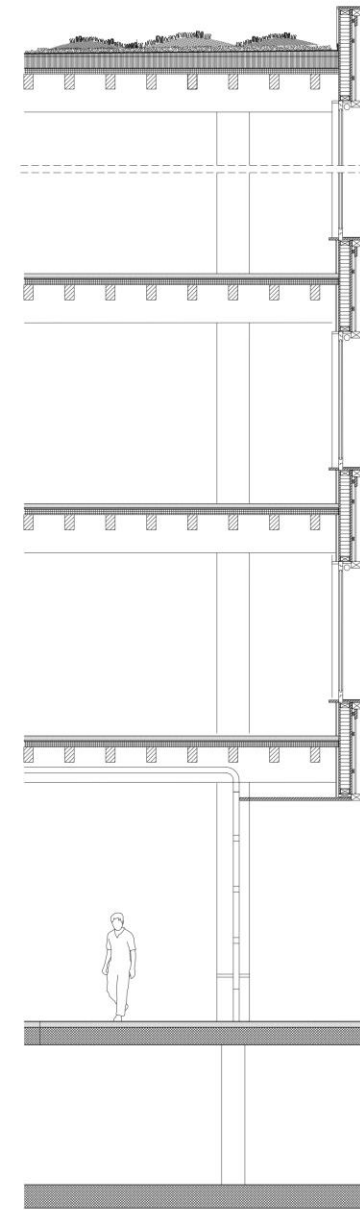
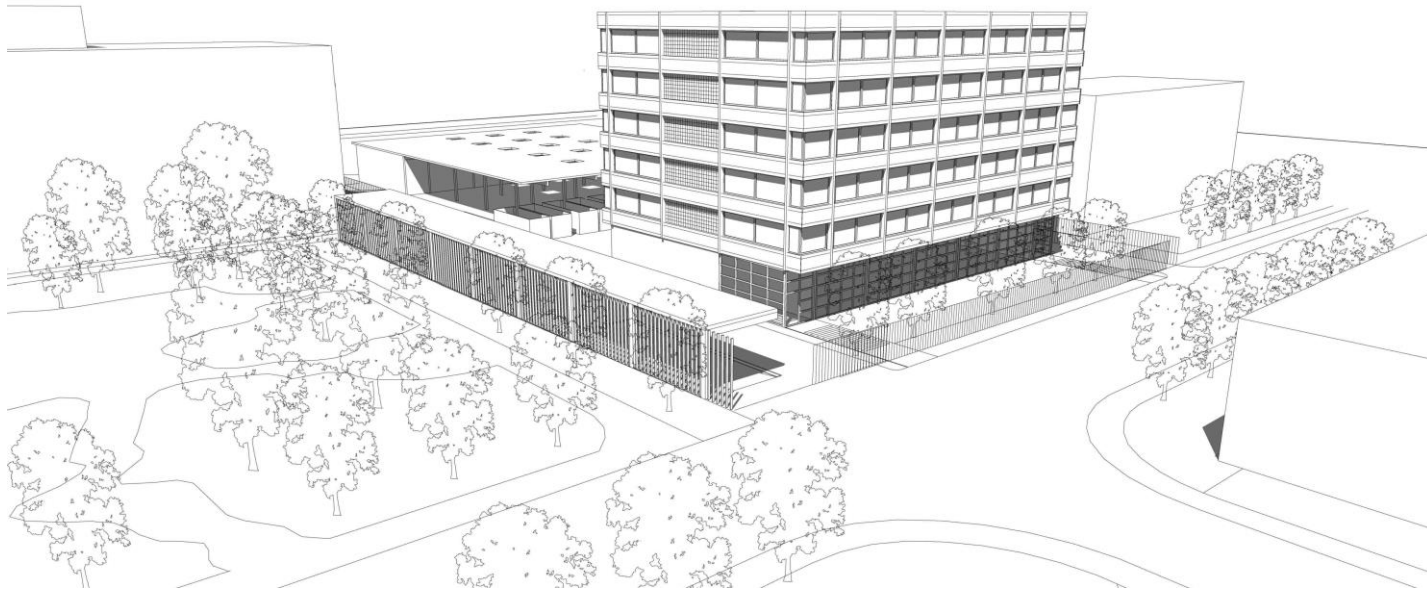
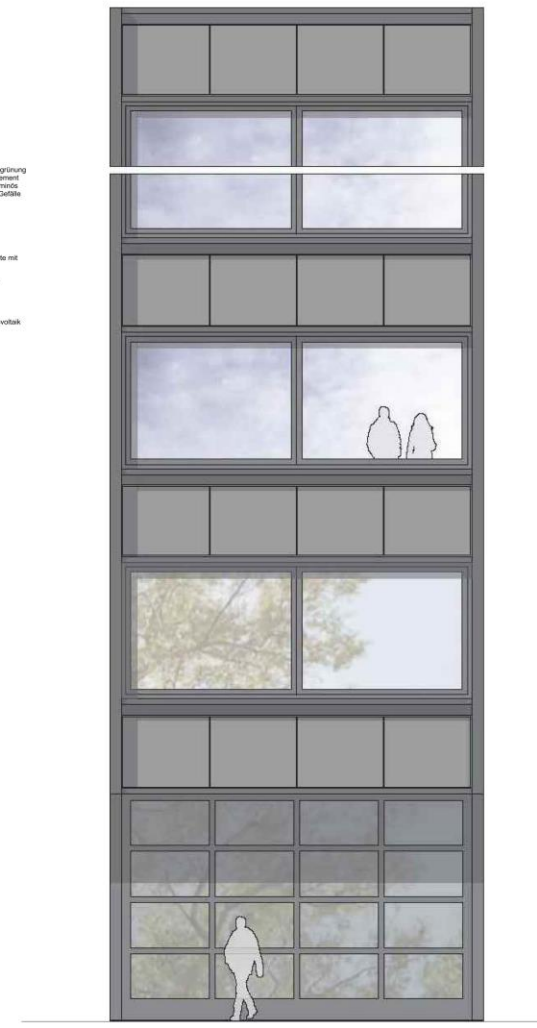


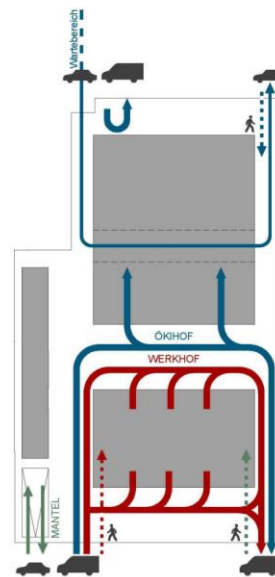
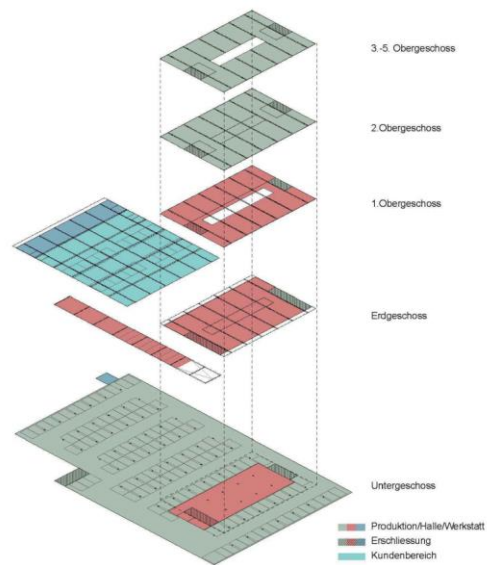
Wettbewerb Neubau Werk- und Ökihof mit Mantelnutzung, Rotkreuz



- Dachaufbau**
- 10 Substrat für Erdreichabgrenzung
 - 3 Schutz-/Speicherelement
 - 1 Dachstuhl 2 lagig / Bitumen
 - 25 Wärmedämmung inkl. Gefälle
 - 10 Dampfsperre
 - 10 Betondecke
 - 25 Holzbohlen
- Wandaufbau**
- 2,5 Gipsfaserplatte
 - 5 Isolationsreine
 - 2 OSB-Holzschichtplatte mit Innenwandsdichtung
 - 25 Holzstruktur gedämmelt
 - 25 Wächfassaoplatte
 - 4 Fensterelement
 - 4 Lüftung horizontal / Holzbohlenabstände
 - 2 Holzverkleidung/Phellvotak
- Bodenaufbau OG**
- Linoleum
 - 6 Unterlagsboden
 - 2 Trittschalldämmung
 - 10 Betondecke
 - 25 Holzbohlen



Fassadenansicht 1:50



Fassadenschnitt 1:50



...für spürbar bessere Gebäude.

Gewonnen:
Architekt:
Bauherr:

Wettbewerb
Diagonal Architekten AG, Winterthur
Gemeinde Risch